



Wohlfühlhotel Sonnentau

Zimmer &  
Informationen



## Unser Hotel im Überblick



### Hotel

1. Hotelzimmer 110–449
2. Seminarraum Josef
3. Balance-Punkt I & Raum Sonja
4. Kreativ-Seminarraum Maria
5. Balance-Punkt II & Liegewiese
6. Wellness-Wohlfühlbereich
7. Parkplätze

### Stammhaus

8. Zimmer 501–613
9. Restaurant & Frühstücksbüffet
10. Gartenterrasse
11. Übergang Stammhaus-Hotel
12. Gästehäuser



**Wir heißen Sie in  
unserem Wellness-  
Wohlfühlhotel  
herzlich willkommen!**

## Aufenthalt | Zimmer & Suiten

- Kostenfreies WLAN in allen Zimmern und Suiten sowie in den Gästehäusern
- Bademantel einmal pro Aufenthalt
- Badetasche inkl. Bade- und Saunatücher nach Bedarf
- Ausschließlich Nichtraucherzimmer
- Ausreichend Parkmöglichkeiten
- Kostenfreie Fahrradgarage



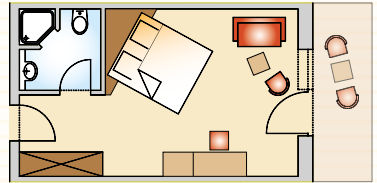
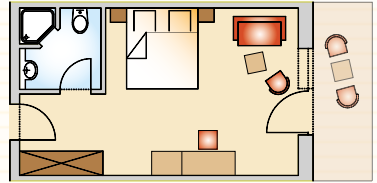
## Kulinarik | Rhöner Charme

- Frühstücksbuffet mit einer reichhaltigen Auswahl an regionalen Produkten
- 3-Gänge Menü mit Hauptgangauswahl und Salatbuffet bei Buchung der Halbpension
- Auf Wunsch vegan-basische oder vegetarische Menüs
- Ganztägig Grander® Wasser und Rhöner Wellnesstee im Balance-Punkt und im Wellness-Wohlfühlbereich

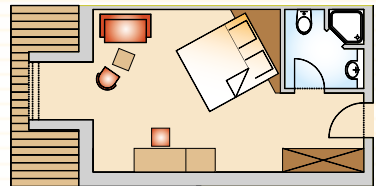
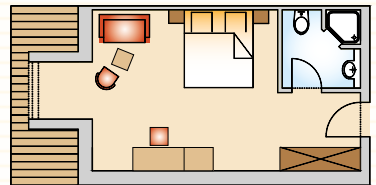
## Wellness-Wohlfühlbereich & Wellness-Aktiv-Programm

- Nutzung unseres großzügigen Wellness-Wohlfühlbereichs inkl. Schwimmbad, Whirlpool, Saunen, Dampfbad, Tecalдарium, Infrarotkabine, Kneippbereich, Salzstollen und Ruhezonen mit Weitblick auf Fladungen und die Rhön
- Wohltuende Sauna-Aufgüsse mit verschiedenen Düften
- Herrliche Sonnenliegewiese mit Panoramablick auf die Rhön
- Kostenloses Wellness-Aktiv-Programm von Montag bis Freitag mit diversen Angeboten: u.a. Qi Gong, Aqua-Gymnastik, Waldbaden, geführte Wanderungen, Yoga, Meditationen
- Nordic-Walking-Stöcke/Wanderstöcke zum Verleih (kostenfrei)
- Nutzung des Fitnessraums mit Cardio- und Kraftgeräten

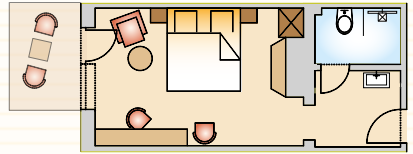
## Doppelzimmer | Talblick /Balkon oder Terrasse 26 m<sup>2</sup>



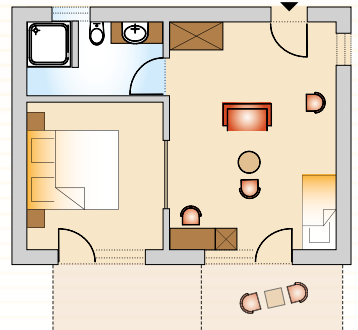
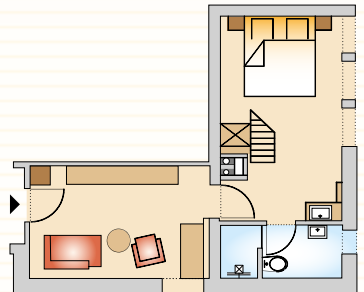
## Doppelzimmer | Talblick 26 m<sup>2</sup>



## Doppelzimmer | Divers 24–30 m<sup>2</sup>

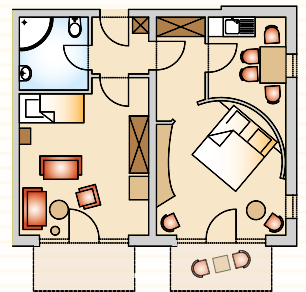
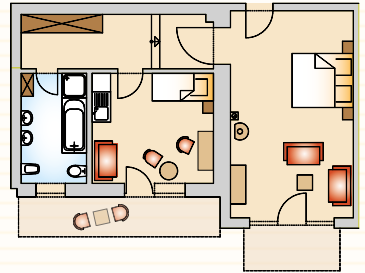


## Junior-Suite | 35 m<sup>2</sup>

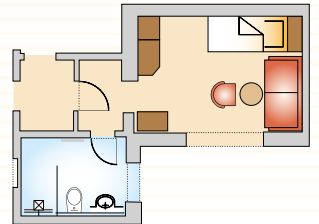
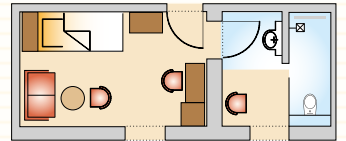
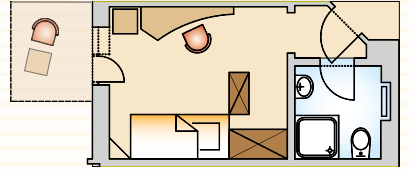
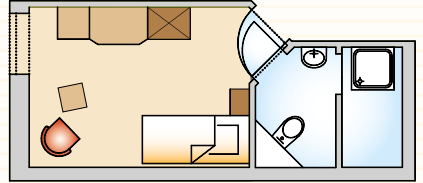


# Zimmer & Suiten

## Suite | 50 m<sup>2</sup>



## Einzelzimmer | bergseits oder Talblick/Balkon 16–20 m<sup>2</sup>



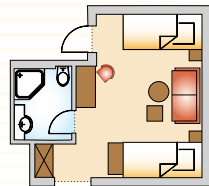
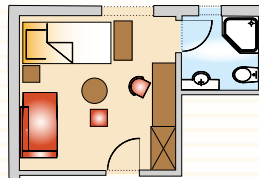
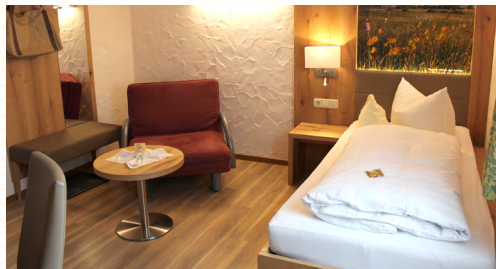
# Unsere Gästehäuser

## Informationen zu unseren Gästehäusern

Die Gästehäuser Frauenschuh, Türkenbund und Arnika befinden sich nur etwa 180m vom Haupthaus entfernt. Kostenfreie Parkmöglichkeiten sind vor den Häusern vorhanden. Der Übernachtungspreis enthält das Frühstücksbüffet sowie die Nutzung der Sonnentau-Inklusiv-Leistungen im Haupthaus.

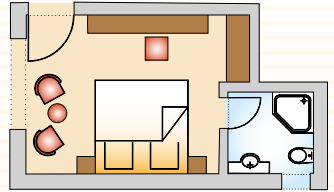


## Einzelzimmer | Gästehaus 20 m<sup>2</sup>

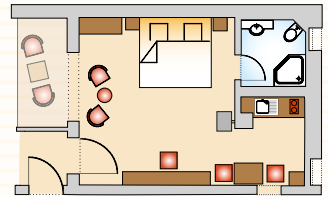




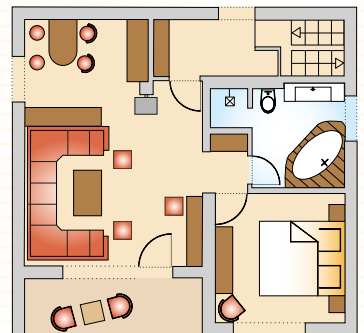
## Doppelzimmer | Gästehaus 20 m<sup>2</sup>



## Junior-Appartement | Gästehaus 26 m<sup>2</sup>



## Appartement | Gästehaus 50 m<sup>2</sup>



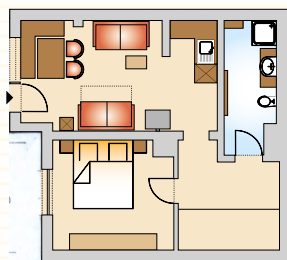
Die Abbildungsbeispiele und Skizzen dienen der Orientierung, die Zimmer können optisch variieren.

# Gästehaus Rhönchalet



Das Rhönchalet befindet sich rund 150m vom Haupthaus entfernt. Parkmöglichkeiten sind vor dem Haus vorhanden. Der Übernachtungspreis enthält das Frühstücksbüffet sowie die Nutzung der Sonnentau-Inklusiv-Leistungen, die alle im Haupthaus stattfinden.

## Appartement Rhönchalet II | 45 m<sup>2</sup>





## Informationen zu den Ferienwohnungen

- Sonntag bis Freitag für 3 bis 5 Nächte buchbar – kürzere Aufenthalte auf Anfrage
- Aufenthalt über ein Wochenende erst ab 7 Nächten
- Kostenfreies WLAN und Parkmöglichkeit vor dem Haus
- Die Dependancen sind rund 180 m vom Hotel entfernt.
- Preise inkl. Erstausrüstung: Bettwäsche, Hand-/Duschtücher, Endreinigung
- Alle Hotel- und Restaurantleistungen sind gegen Entgelt zubuchbar.

# Allgemeine Informationen

## Zimmerausstattung

Alle Zimmer, Suiten und Appartements sind ausgestattet mit Couch/Sitzecke, Schreibtisch, TV, Radio, Telefon, Safe, kostenfreiem WLAN, teilweise USB-Anschluss, Fön, Kosmetikspiegel, Bademäntel sowie Badetasche inkl. Badetücher für Sauna und Schwimmbad.

Die Suiten und Appartements verfügen zusätzlich noch über einen getrennten Wohn-/Schlafbereich, eine Kochnische mit Sitzgelegenheit und Wasserkocher.

## Alleinnutzung eines Doppelzimmers

Je nach Kategorie gegen Aufpreis möglich; an Wochenenden und Feiertagen nur begrenzt.

## Aufbettung | Zusatzbett für Drei- oder Vierbettbelegung

- Kinder bis 3 Jahre im Elternbett kostenfrei
- Kinder ab 3 Jahren und Erwachsene: Entgelt je nach Kategorie

## Haustiere

- Ausgewählte Zimmer und Appartements erlauben nach Rücksprache und Anmeldung die entgeltliche Mitnahme von Haustieren.
- Bei grober Verunreinigung entsteht eine zusätzliche Reinigungspauschale.
- Bitte bringen Sie Körbchen oder Decke mit.

## Kulinarik

- Alle Übernachtungspreise verstehen sich inklusive reichhaltigem Frühstücksbüffet.
- Auf Wunsch 3-Gang Menü mit Hauptgangauswahl und Salatbüffet am Abend buchbar
- Optional besteht die Möglichkeit, à la carte aus unserer Speisekarte zu wählen.

## Wellness-Wohlfühlbereich

- Nutzung am Anreisetag ab 12.00 Uhr und am Abreisetag bis 12.00 Uhr
- Nutzung bei Frühreise oder Nutzung nach 12 Uhr am Abreisetag gegen Entgelt





## Sie möchten Ihre/n Liebste/n überraschen oder einfach eine kleine Aufmerksamkeit bereiten?

Gerne organisieren wir für Sie eine Überraschung!  
Nach Absprache auch nach individuellen Wünschen und Vorstellungen

### Überraschung I

- 1 Obstkorb mit Süßigkeiten
- 1 Piccolo Cassisco 0,2 l

### Überraschung II

- 1 saisonaler Blumenstrauß
- 1 Piccolo Haussekt 0,2 l

### Regionale Überraschung III

- 1 Marmelade aus regionalen Früchten (230 g)
- 1 Hausmacher Wurst mit Fleisch aus der Region (200 g)
- 1 saisonaler Frucht- oder Blütensirup 0,2 l
- 1 Frucht-Likör 0,1 l
- 1 Rhöner Obstbrand 0,1 l
- 1 Rhöner Heukissen
- 1 Sonnentau-Wohlfühltee (30 g)

## WOHLFÜHLMOMENTE VERSCHENKEN

Ob Tages-Wellness, Anwendungen in unserer Massage- und Vewöhnabteilung Balance-Punkt oder Übernachtung(en): Überraschen Sie Freunde, Familie oder Bekannte mit einer Auszeit im Sonnentau! Natürlich können Sie auch sich selbst bedenken ... individuelle Werte verschenken ... oder Gutscheine für unser Panorama-Restaurant erwerben, in dem wir Sie mit Rhöner Charme und regionalen Produkten verwöhnen. Kaufen Sie Ihren Gutschein ganz bequem auf unserer Website – und wählen Sie, ob Sie ihn per E-Mail erhalten, selbst ausdrucken oder einfach per Post zu Ihnen nach Hause bekommen möchten:

<https://www.sonnentau.com/gutscheinbestellung>



## Allgemeines: Gut zu wissen ...

- Wir sind ein rauchfreies Hotel. Ein Raucherbereich ist im Freien vorhanden.
- Mit Abschluss einer mündlichen oder schriftlichen Buchung haben wir mit unserem Gast einen rechtsgültigen Vertrag abgeschlossen (siehe Gastaufnahmevertrag 1–5).
- Bei einer Buchung akzeptieren Sie unsere Datenschutzbestimmungen unter [www.sonnentau.com/datenschutz](http://www.sonnentau.com/datenschutz).

## Anreise & Abreise

- Anreise ganztägig möglich
- Check-in ab 14.00 Uhr | sonn- und feiertags ab 15.00 Uhr
- Check-out bis 11.00 Uhr



### **Buchen Sie direkt bei uns!**

Ihre Vorteile einer direkten Buchung per Mail, Telefon oder Homepage:

- Persönlicher Kontakt zu uns
- Sofortige Beantwortung Ihrer Fragen
- Individuelle Betreuung mit speziellen Tipps rund um Ihren Aufenthalt

**Wir freuen uns auf Ihre Kontaktaufnahme!**

## Buchung & Bezahlung

- Buchungen nehmen wir per E-Mail, Telefon oder online auf unserer Homepage [www.sonnentau.com](http://www.sonnentau.com) entgegen.
- Zimmerkategorien werden bei der Buchung fest bestätigt, jedoch keine bestimmten Zimmernummern und Stockwerke.
- An Weihnachten, Silvester und Dreikönig gelten Saisonpreise, auf Anfrage
- Mindestaufenthalt an Brücken-/Feiertagswochenenden von 3 Nächten, an Weihnachten ab 4 Nächten und an Silvester ab 5 Nächten
- Folgende Zahlungsmittel werden beim Check-out akzeptiert: Barzahlung, EC-Karte sowie Visa und Mastercard

## Gastaufnahmevertrag

1. Der Abschluss des Gastaufnahmevertrages verpflichtet die Parteien zur Erfüllung des Vertrages, gleichgültig, auf welche Dauer der Vertrag abgeschlossen ist.
2. Der Vermieter ist verpflichtet, dem Gast bei Nichtbereitstellung des Zimmers Schadenersatz zu leisten.
3. Der Gast kann vor Reisebeginn durch schriftliche Erklärung von der Reise zurücktreten. Maßgeblich für die Berechnung hierdurch entstehender Kosten ist der Eingang bei uns. Bei Rücktritt bis 31 Tage vor Reisebeginn entstehen keine Stornierungskosten. Innerhalb von 30 bis 16 Tagen vor Anreise werden 30% des vereinbarten Preises, bei 15 bis 6 Tagen vor Reisebeginn 50% des Reisepreises fällig. Bei einer Stornierung von weniger als 5 Tagen vor Anreise sowie Nichtanreise entstehen 80% Stornierungskosten des vereinbarten Preises. Bis zur anderweitigen Vermietung haftet der Gast. Dieser hat die Möglichkeit, den Nachweis zu führen, dass ein geringerer oder gar kein Schaden entstanden ist.
4. Der Vermieter ist nach Treu und Glauben gehalten, nicht in Anspruch genommene Zimmer nach Möglichkeit anderweitig zu vermieten. In diesem Fall entfallen die Stornierungskosten.
5. Für Reisegruppen und Seminare gelten die gesonderten, individuell vereinbarten Reservierungs- und Stornierungsbedingungen laut Angebot.

## Öffnungszeiten Wellness-Wohlfühlbereich

- Täglich von 07.00 bis 20.00 Uhr: Schwimmbad, Whirlpool, Tecaldarium, Infrarotsessel, Salzstollen
- Ab 10.30 Uhr zeitversetzt bis 20.00 Uhr: Panoramasauna, Finnische Sauna, Außen-Kelosauna, Kristall-Dampfbad
- Freitags ist langer Saunabend bis 21.30 Uhr.

## Preise & Gültigkeit | Gutscheine

- Alle veröffentlichten Preise sind inklusive Mehrwertsteuer.
- Gesetzliche Mehrwertsteuer-Änderungen oder starke Inflationsschwankungen können sich auf die Preise auswirken.
- Gutscheine können innerhalb von 3 Jahren eingelöst werden. Es gilt der Wert des Gutscheines am Ausstellungsdatum. Preiserhöhungen sind separat zu begleichen.
- Gutscheine sind direkt beim Check-in an der Rezeption vorzulegen.
- Aktuelle Preise entnehmen Sie bitte unserer Homepage [www.sonnentau.com](http://www.sonnentau.com).

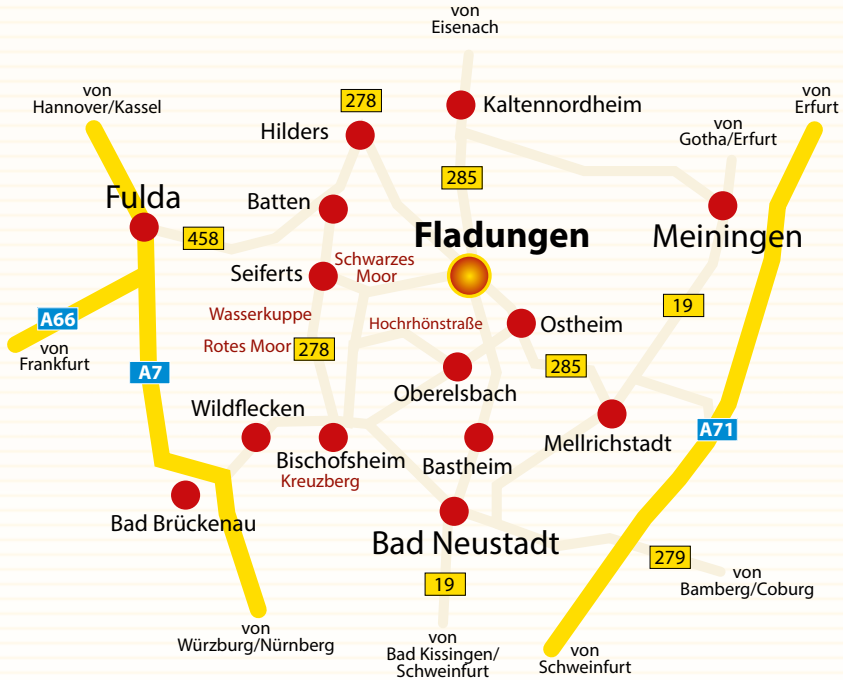
## Stornierung | Reiserücktrittsversicherung

- Stornobedingungen siehe Gastaufnahmevertrag 1–5
- Wir empfehlen eine Reiserücktrittsversicherung (z.B. Allianz Travel Reiseschutz | [www.sonnentau.com/reiseruecktritt](http://www.sonnentau.com/reiseruecktritt)).
- Wir akzeptieren nur schriftliche Stornierungen.



Wir laden Sie herzlich ein, unser Gast zu sein!

Die Familien Goldbach und Karlein  
mit Sonnentau-Team  
freuen sich auf Ihren Besuch!



WIR SIND GENUSSORT 2018.  
[www.100genussorte.bayern](http://www.100genussorte.bayern)



### Wohlfühlhotel, Restaurant & Café Sonnentau

Familien Goldbach und Karlein  
Hotel Sonnentau GmbH & Co. KG

Wurmbergstraße 1–3  
97650 Fladungen

Telefon 09778 9122-0

[www.sonnentau.com](http://www.sonnentau.com)  
[info@sonnentau.com](mailto:info@sonnentau.com)

