



Wohlfühlhotel Sonnentau

Zimmer und  
Preise





## Unser Hotel im Überblick



### Hotel

1. Hotelzimmer 110-449
2. Seminarraum Josef
3. Balance-Punkt I & Raum Sonja
4. Kreativ-Seminarraum Maria
5. Balance-Punkt II & Liegewiese
6. Wellness-Wohlfühlbereich
7. Parkplätze

### Stammhaus

8. Zimmer 501-613
9. Restaurant & Frühstücksbüffet
10. Gartenterrasse
11. Übergang Stammhaus-Hotel
12. Gästehäuser Frauenschuh, Türkenbund, Arnika
13. Rhönchalet

**Wir heißen Sie in unserem  
Wellness-Wohlfühlhotel  
herzlich willkommen!**





### Aufenthalt | Zimmer & Suiten

- Kostenfreies WLAN in allen Zimmern und Suiten sowie in den Gästehäusern
- Bademantel einmal pro Aufenthalt
- Badetasche inkl. Bade- und Saunatücher
- Ausschließlich Nichtraucherzimmer
- Ausreichend Parkmöglichkeiten
- Kostenfreie Fahrradgarage

### Kulinarik | Rhöner Charme

- Frühstücksbüffet mit einer reichhaltigen Auswahl an regionalen Produkten und Kaffeespezialitäten
- 3-Gänge Menü mit Hauptgangauswahl und Salatbüffet, bei Buchung der Halbpension
- Auf Wunsch vegan-basische und/oder vegetarische Menüs
- Ganztägig Grander® Wasser und Rhöner Wellnesstee im Balance-Punkt und im Wellness-Wohlfühlbereich

### Wellness-Wohlfühlbereich & Wellness-Aktiv-Programm

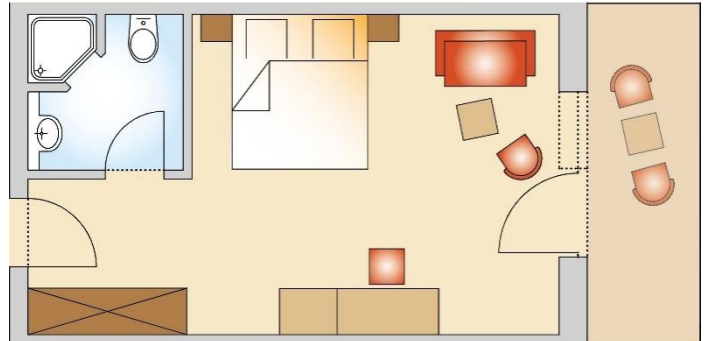
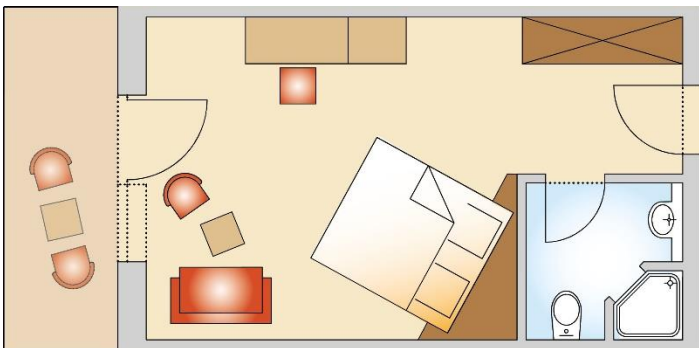
- Nutzung unseres großzügigen Wellness-Wohlfühlbereichs inkl. Schwimmbad, Whirlpool, finn. Saunen, Dampfbad, Tecaldarium, Infrarotkabine, Kneippbereich, Salzstollen und Ruhezone mit Weitblick auf Fladungen und die Rhön
- Wohltuende Sauna-Aufgüsse mit verschiedenen Düften
- Herrliche Sonnenliegewiese mit Panoramablick auf die Rhön
- Kostenloses Wellness-Aktiv-Programm von Montag bis Freitag mit diversen Angeboten: u.a. Qi Gong, Aqua-Gymnastik, geführte Wanderungen, Yoga, Meditationen, Fitness
- Nordic-Walking-Stöcke/Wanderstöcke zum Verleih (kostenfrei)
- Nutzung des Fitnessraums mit Matrix- und Johnson-Geräte



**Doppelzimmer | Talblick/ Balkon | 26 m<sup>2</sup>**



Beispiel Grundriss:

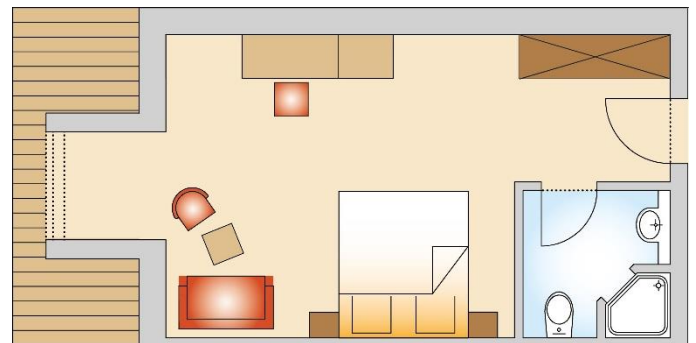
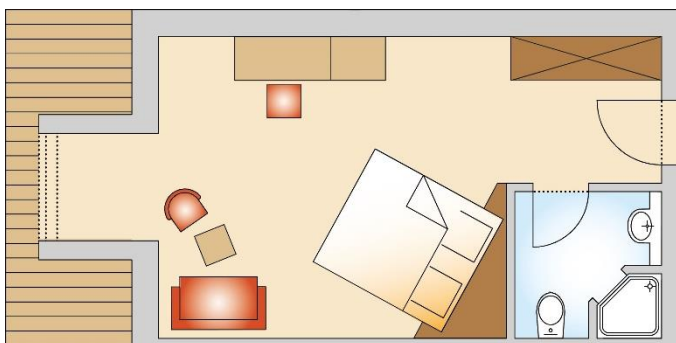




**Doppelzimmer | Talblick | 26m<sup>2</sup>**



Beispiel Grundriss:

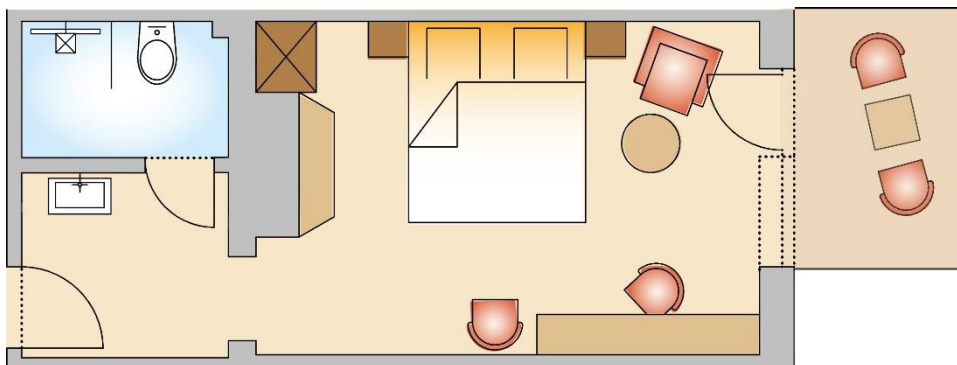


**Doppelzimmer | Divers**

**| 24 - 35 m<sup>2</sup>**



Beispiel Grundriss:

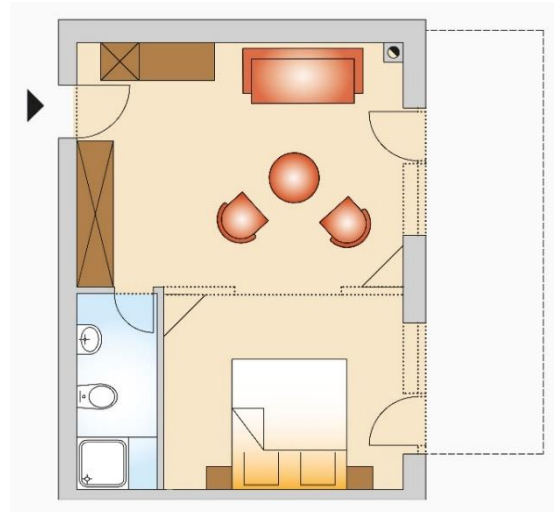


## Junior-Suite | 35 m<sup>2</sup> - 45 m<sup>2</sup>



Junior-Suite für 2-3 Personen mit Talblick

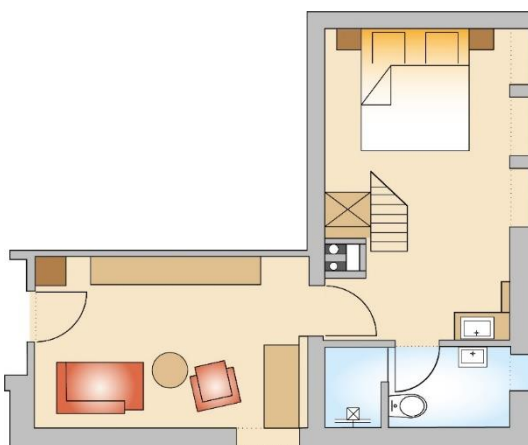
Beispiel Grundriss:



Junior-Suite für 2-5 Personen bergseits



Beispiel Grundriss:



Buchen Sie  
Ihr Zimmer  
direkt online

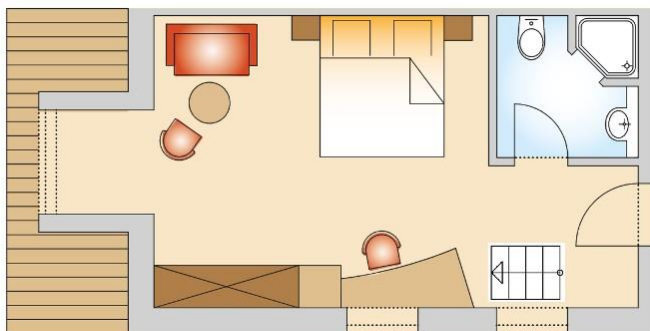




**Mehrbett-Zimmer | 29 - 38 m<sup>2</sup>**



Beispiel Grundriss:

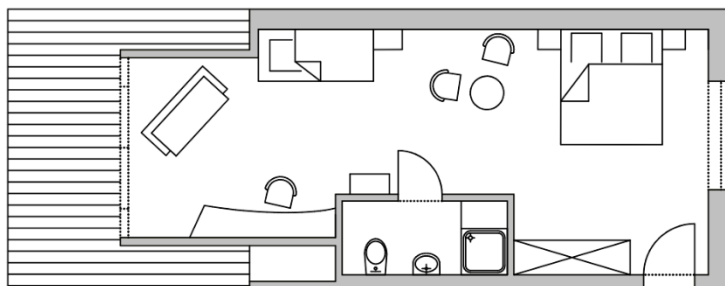


Möglichkeiten, Zusatzbetten in der Dachgaube:

- 3-Bett-Zimmer
- 4-Bett-Zimmer



Beispiel Grundriss:





**Suite | 50 m<sup>2</sup>**



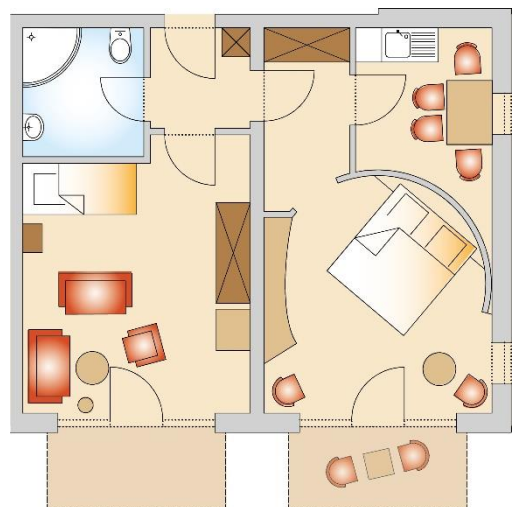
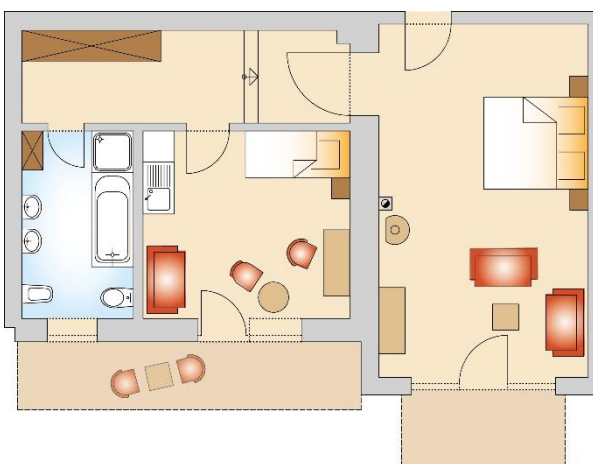
Zimmer 608



Zimmer 609



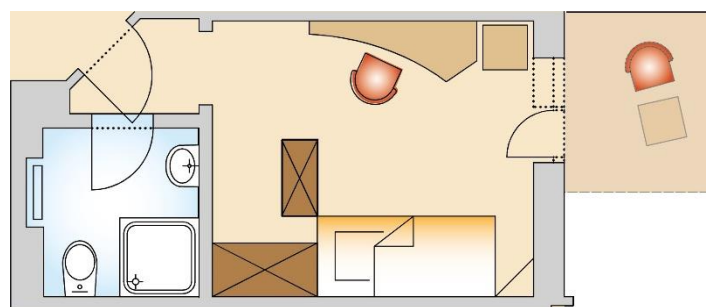
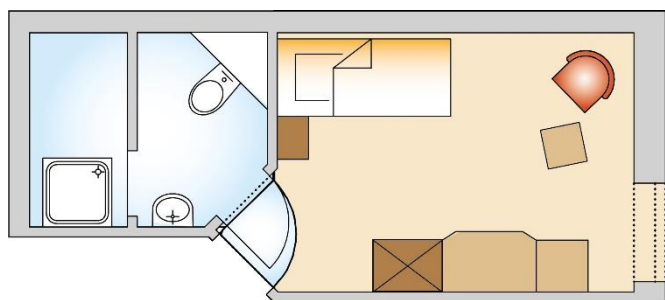
Beispiel Grundriss:



**Einzelzimmer | bergseits oder  
Talblick/ Balkon | 18 - 20 m<sup>2</sup>**



Beispiel Grundriss:





Die Gästehäuser Frauenschuh, Türkenbund und Arnika befinden sich nur etwa 180 m vom Haupthaus entfernt.

Kostenfreie Parkmöglichkeiten sind vor den Häusern vorhanden.

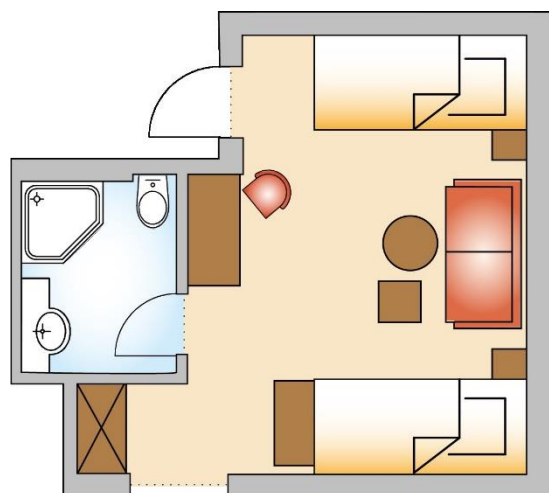
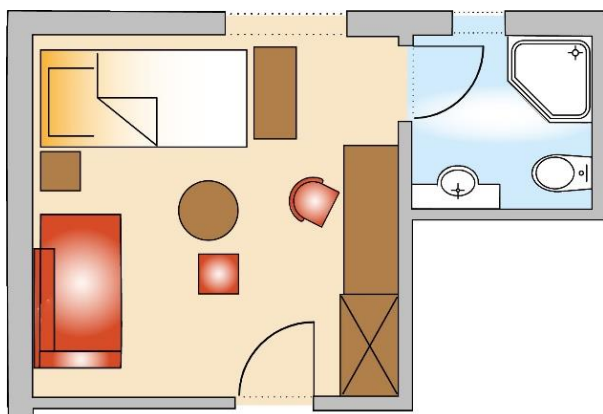
Der Übernachtungspreis enthält das Frühstücksbüffet sowie die Nutzung der Sonnentau-Inklusiv-Leistungen im Haupthaus, wie z.B. die Nutzung des Wellness-Wohlfühl-Bereichs.



## Einzelzimmer | Gästehaus | 20 m<sup>2</sup>



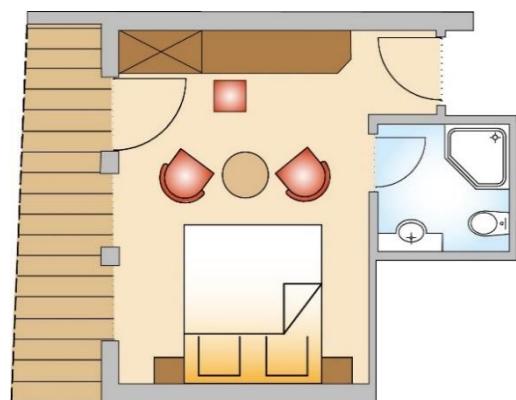
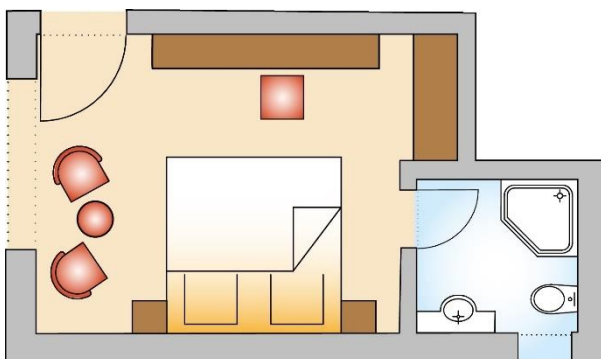
Beispiel Grundriss:



**Doppelzimmer | Gästehaus | 26 m<sup>2</sup>**



Beispiel Grundriss

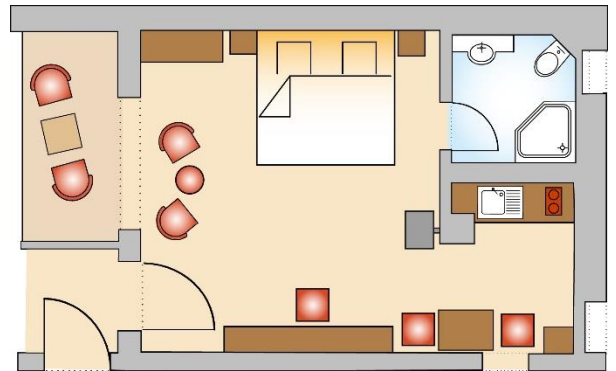




**Junior-Appartement | Gästehaus | | 26 m<sup>2</sup>**



Beispiel Grundriss:



**Appartement | Gästehaus | 50m<sup>2</sup>**



Beispiel Grundriss:



Das Rhönchalet befindet sich rund 150 m vom Haupthaus entfernt. Parkmöglichkeiten sind vor dem Haus vorhanden. Der Übernachtungspreis enthält das Frühstücksbüffet sowie die Nutzung der Sonnentau-Inklusiv-Leistungen im Haupthaus, wie z.B. die Nutzung des Wellness-Wohlfühl-Bereichs.

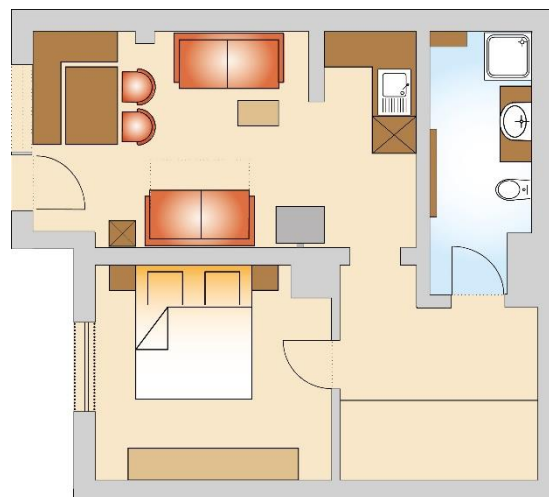


### Appartement Rhönchalet II |

**45 m<sup>2</sup>**



Beispiel Grundriss:





## Informationen zu den Ferienwohnungen

Alle unsere Appartements stehen Ihnen auch als Ferienwohnungen zur Verfügung. Diese beinhalten Folgendes:

- Sonntag bis Freitag für 3 bis 5 Nächte buchbar
- Kürzere Aufenthalte auf Anfrage!
- Aufenthalt über ein Wochenende ab 4 Nächten!
- Kostenfreies WLAN und Parkmöglichkeiten vor den Häusern.
- Die Unterkünfte sind rund 150-180 m vom Hotel entfernt.
- Preise inkl. Erstausrüstung: Bettwäsche, Hand-/Duschtücher, und Endreinigung
- Alle Hotel- und Restaurantleistungen sind gegen Entgelt zu buchbar.



### Zimmerausstattung

Alle Zimmer, Suiten und Appartements sind ausgestattet mit Couch/Sitzecke, Schreibtisch, TV, Radio, Telefon, Safe, kostenfreiem WLAN, teilweise USB-Anschluss, Fön, Kosmetikspiegel, Bademänteln sowie Badetasche inkl. Badetücher für Sauna und Schwimmbad.

Die Suiten und Appartements verfügen zusätzlich noch über einen getrennten Wohn-/Schlafbereich, eine Kochnische mit Sitzgelegenheit und Wasserkocher.

### Alleinnutzung eines Doppelzimmers

Je nach Kategorie: pro Nacht zwischen 15,00 € und 25,00 € Aufpreis\*

\*an Wochenenden sowie Feiertagswochenenden nur begrenzt möglich

### Aufbettung | Zusatzbett für Drei- oder Vierbettbelegung

- Erwachsener pro Person/Nacht | je nach Kategorie ab 43,00 €
  - Kinder bis 3 Jahre im Elternbett kostenfrei
  - Kinder unter 6 Jahren pro Nacht | je nach Kategorie 18,00 €/23,00 €
  - Kinder unter 12 Jahre pro Nacht | je nach Kategorie 23,00 €/28,00 €
- Ermäßigungen:
- Ab 4 Übernachtungen 2,00 € pro Person/Nacht
  - Ab 7 Übernachtungen 4,00 € pro Person/Nacht

### Haustiere

- Ausgewählte Zimmer und Appartements erlauben nach Rücksprache und Anmeldung die Mitnahme von Haustieren.
- Kosten: Hund ab 12,00 € pro Tier/Nacht, ohne Verpflegung
- Bei grober Verunreinigung entsteht eine zusätzliche Reinigungspauschale.
- Bitte bringen Sie Körbchen oder Decke mit.

### Kulinarik

- Alle Übernachtungspreise verstehen sich inklusive reichhaltigem Frühstücksbüffet.
- Auf Wunsch 3-Gang Menü mit Hauptgangauswahl und Salatbüffet am Abend buchbar
- Optional besteht die Möglichkeit, à la carte aus unserer Speisekarte zu wählen.

### Wellness-Wohlfühlbereich

- Nutzung am Anreisetag ab 12.00 Uhr und am Abreisetag bis 12.00 Uhr
- Nutzung bei Frühanreise oder Nutzung nach 12 Uhr am An-/Abreisetag gegen Entgelt
- Unsere Spa- und Wellnessabteilung Balance Punkt hält für Sie viele Angebote für Körper, Geist und Seele bereit. Wir empfehlen die Buchung vor Anreise!





### **Sie möchten Ihre/n Liebste/n überraschen oder einfach eine kleine Aufmerksamkeit bereiten?**

Gerne organisieren wir für Sie eine Überraschung! Nach Absprache und Entgelt nach individuellen Wünschen und Vorstellungen.

#### **Überraschung I**

1 Obstkorb mit Süßigkeiten,  
1 Piccolo Cassisco 0,2 l

#### **Überraschung II**

1 saisonaler Blumenstrauß,  
1 Piccolo Haussekt 0,2 l

### **WOHLFÜHLMOMENTE VERSCHENKEN**

Ob Tages-Wellness, Anwendungen in unserer Massage- und Vewöhnabteilung oder Übernachtungen: Überraschen Sie Freunde, Familie oder Bekannte mit einer Auszeit im Sonnentau! Verschenken Sie individuelle Werte und einzigartige Erlebnisse wie mit unseren Gutscheinen für unser Panorama-Restaurant, in dem wir Sie mit Rhöner Charme und regionalen Produkten verwöhnen.

Kaufen Sie Ihren Gutschein ganz bequem auf unserer Website:

<https://www.sonnentau.com/gutscheinbestellung>

### Allgemeines: Gut zu wissen ...

- Wir sind ein rauchfreies Hotel. Ein Raucherbereich ist im Freien vorhanden.
- Mit Abschluss einer mündlichen oder schriftlichen Buchung haben wir mit unserem Gast einen rechtsgültigen Vertrag abgeschlossen (siehe Gastaufnahmevertrag 1-4).
- Bei einer Buchung akzeptieren Sie unsere Datenschutzbestimmungen unter [www.sonnentau.com/datenschutz](http://www.sonnentau.com/datenschutz).  
Anreise & Abreise
- Anreise ganztägig möglich
- Check-In ab 14.00 Uhr | Sonn- und Feiertags ab 15.00 Uhr
- Check-Out bis 11.00 Uhr



### Stornierung | Reiserücktrittsversicherung

- Stornobedingungen siehe Gastaufnahmevertrag 1-4
- Wir empfehlen eine Reiserücktrittsversicherung (z.B. Allianz Travel Reiseschutz | [www.sonnentau.com/reiseruecktritt](http://www.sonnentau.com/reiseruecktritt)).
- Wir akzeptieren nur schriftliche Stornierungen

Buchen Sie direkt bei uns!

Ihre Vorteile einer direkten Buchung per Telefon oder Homepage:

- Persönlicher Kontakt zu uns
- Sofortige Beantwortung Ihrer Fragen
- Individuelle Betreuung mit speziellen Tipps rund um Ihren Aufenthalt

Wir freuen uns auf Ihre Kontaktaufnahme!

### Buchung & Bezahlung

- Buchungen nehmen wir per E-Mail, Telefon oder online auf unserer Homepage [www.sonnentau.com](http://www.sonnentau.com) entgegen.
- Zimmerkategorien werden bei der Buchung fest bestätigt, jedoch keine bestimmten Zimmernummern und Stockwerke.
- Über Weihnachten, Silvester und Dreikönig gelten Saisonpreise, auf Anfrage
- Mindestaufenthalt an Wochenenden 2 Nächte, Brücken-/Feiertagswochenenden ab 3 Nächten, an Weihnachten ab 4 Nächten und an Silvester ab 4 - 5 Nächten
- Folgende Zahlungsmittel werden beim Check-out akzeptiert: Barzahlung, EC-Karte sowie Visa und Mastercard



## **Gastaufnahmevertrag**

1. Der Abschluss des Gastaufnahmevertrages verpflichtet die Parteien zur Erfüllung des Vertrages, gleichgültig, auf welche Dauer der Vertrag abgeschlossen ist.
2. Der Vermieter ist verpflichtet, dem Gast bei Nichtbereitstellung des Zimmers Schadenersatz zu leisten.
3. Der Gast kann vor Reisebeginn durch schriftliche Erklärung von der Reise zurücktreten. Maßgeblich für die Berechnung hierdurch entstehender Kosten ist der Eingang bei uns. Bei Rücktritt bis 31 Tage vor Reisebeginn entstehen keine Stornierungskosten. Innerhalb von 30 bis 21 Tagen vor Anreise werden 20 % des vereinbarten Preises, bei 20 bis 15 Tagen vor Reisebeginn 40 % des Reisepreises fällig. Stornierung bei 14 bis 4 Tagen vor Anreise erfordern 50 % des vereinbarten Preises. Bei einer Stornierung von weniger als 4 Tagen vor Anreise entstehen 80 % Stornierungskosten des vereinbarten Preises. Bis zur anderweitigen Vermietung haftet der Gast nach Ziffer 3. Der Gast hat die Möglichkeit, den Nachweis zu führen, dass ein geringerer oder gar kein Schaden entstanden ist.
4. Der Vermieter ist nach Treu und Glauben gehalten, nicht in Anspruch genommene Zimmer nach Möglichkeit anderweitig zu vermieten. In diesem Fall entfallen die Stornierungskosten.

## **Öffnungszeiten Wellness-Wohlfühlbereich**

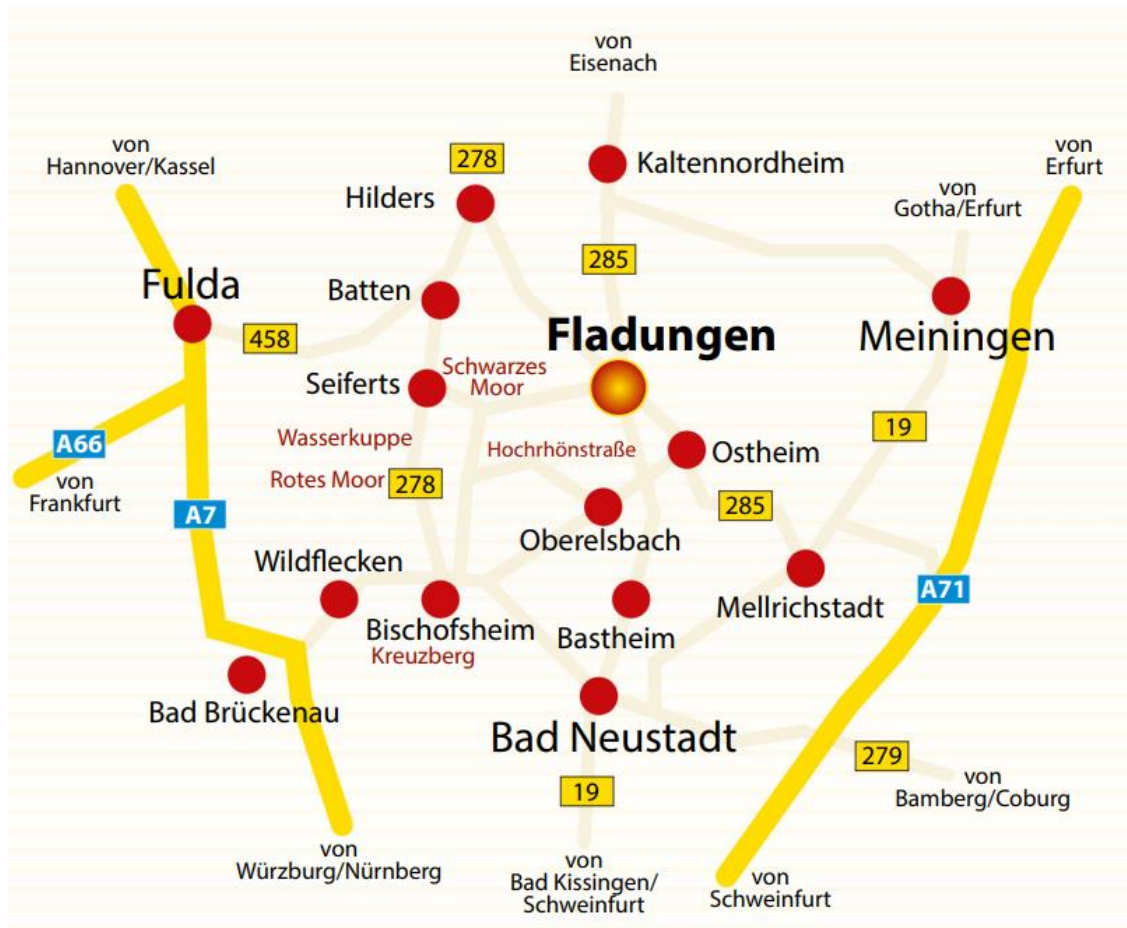
- Täglich von 07.00 Uhr bis 21.30 Uhr: Schwimmbad, Whirpool, Tecaldarium, Infrarotwärmekabine, Salzstollen
- Ab 10.30 Uhr zeitversetzt bis 19.00 Uhr: Finnische Panoramasauna, Außen-Kelosauna, 75 Grad Sauna, Kristall-Dampfbad
- Freitag ist langer Saunaabend bis 21.30 Uhr.

## **Preise & Gültigkeit | Gutscheine**

- Alle veröffentlichten Preise sind inklusive Mehrwertsteuer
- Gesetzliche Mehrwertsteuer-Änderungen oder starke Inflationsschwankungen können sich auf die Preise und bereits bestätigte Buchungen auswirken.
- Gutscheine können innerhalb von 3 Jahren eingelöst werden. Es gilt der Wert des Gutscheines am Ausstellungsdatum. Preiserhöhungen sind separat zu begleichen.
- Gutschein(e) sind direkt beim Check-In an der Rezeption vorzulegen.
- Mit Erscheinen einer neuen Preisbroschüre verliert dieses Preisverzeichnis seine Gültigkeit.

Wir laden Sie herzlich ein, unser Gast zu sein!

**Die Familien Goldbach und Karlein mit Sonnentau-Team freuen sich auf Ihren Besuch!**



Wohlfühlhotel, Restaurant & Cafe  
Sonnentau

Familien Goldbach und Karlein

Hotel Sonnentau GmbH & Co. KG

Wurmbergstraße 1-3

97650 Fladungen

Telefon 09778 9122-0

[www.sonnentau.com](http://www.sonnentau.com)

[info@sonnentau.com](mailto:info@sonnentau.com)

